

Édition 2015

Le harcèlement sexuel

dans l'enseignement supérieur
et la recherche



Avec le soutien du Ministère de l'éducation nationale,
de l'enseignement supérieur et de la recherche



N° ISBN : 978-2-9554803-0-4

Vade-mecum à l'usage des établissements

| | |
|---|--|
| 3 | Préambule |
| 4 | Qui sommes-nous ? |
| 5 | Remerciements |
| | |
| 1 – Identifier le harcèlement sexuel et les autres violences sexistes ou sexuelles | |
| 7 | Quelles définitions des violences sexuelles et sexistes ? |
| 7 | Quelles manifestations dans l'enseignement supérieur et la recherche ? |
| 9 | Quels textes de loi incriminent les violences sexistes et sexuelles ? |
| 11 | Qui commet des violences sexistes et sexuelles ? Dans quels lieux ? |
| 12 | Quelques situations particulières |
| 13 | Quelles conséquences pour les victimes ? |
| 14 | Qu'encourent les auteurs ? |
| 15 | Quels risques pour l'établissement ? |
| | |
| 2 – Initier une démarche de prise en compte du harcèlement sexuel | |
| 16 | Sur quelles valeurs baser une telle démarche ? |
| 17 | Quels arguments pratiques mettre en avant pour initier une démarche ? |
| 18 | Sur quels textes s'appuyer ? |
| 19 | Comment répondre aux questions des acteurs-trices ? |
| 20 | Qui associer ? |

3 – Communiquer pour prévenir et traiter le harcèlement sexuel

| | |
|----|---|
| 22 | Informier pour prévenir |
| 26 | Communiquer sur le dispositif mis en place dans l'établissement |
| 27 | Communiquer sur les cas pour rompre la loi du silence |

4 – Mettre en place un dispositif pour prendre en compte le harcèlement sexuel

| | |
|----|---|
| 29 | La prévention du harcèlement sexuel |
| 29 | L'information individuelle (victimes, témoins, auteurs) |
| 30 | L'écoute et l'accompagnement des victimes |
| 32 | La qualification des faits |
| 32 | Comment définir le périmètre d'action du dispositif ? |
| 35 | Quel rôle pour le ou la chargé-e de mission égalité ? |

5 – Responsabilités de l'établissement en cas de dénonciation

| | |
|----|--------------------------------------|
| 36 | Les procédures disciplinaires |
| 38 | En cas de procédure civile ou pénale |

Annexes

| | |
|----|------------------------------|
| 40 | Les dispositifs existants |
| 42 | Les projets en cours |
| 43 | Liste des acronymes |
| 45 | Bibliographie et sitographie |

**Prochains ateliers:
8 & 9 décembre 2016**

Le harcèlement sexuel dans l'enseignement supérieur et la recherche

Vade-mecum à l'usage des établissements

Ce guide a pour ambition d'accompagner les établissements d'enseignement supérieur et de recherche dans la mise en place d'actions contre le harcèlement sexuel. En complément du guide du CLASCHES paru en 2014, ce vade-mecum s'adresse aux établissements, qui sont souvent en attente de conseils et de partages d'expériences. Il décrit notamment des exemples de prise en charge institutionnelle des situations de harcèlement sexuel, pour aider les établissements à mettre en place leur propre politique, en fonction du contexte qui est le leur. Ces contextes et modalités de prise en charge pouvant varier fortement d'un établissement à l'autre, l'objet du vade-mecum est de présenter les différentes options et éventuellement les arguments en faveur des unes ou des autres. La version Web est téléchargeable gratuitement sur le site de chacune des associations.

Auteures

ANEF, Sylvie Cromer and Érika Flahault
CLASCHES
CPED, Colette Guillopé and Rozenn Texier-Picard

Direction de publication

Érika Flahault
CLASCHES
Isabelle Kraus

Illustrations

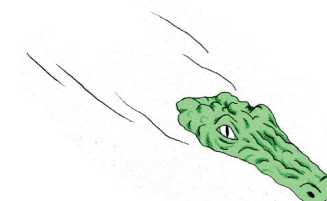
Thomas Mathieu

Maquette

Studio Formes Vives

N° ISBN

978-2-9554803-3-5



Bon de commande

Je commande exemplaires de l'ouvrage « Le harcèlement sexuel dans l'enseignement supérieur et la recherche – Vade-mecum à l'usage des établissements » au prix unitaire de 8€ (frais d'envoi inclus), soit un montant total de euros, payable par chèque à l'ordre de :

l'ANEF 34 rue du professeur Martin, 31500 Toulouse

Une facture acquittée sera jointe à l'envoi / Pour un envoi à l'étranger nous consulter www.anef.org

Nom

Prénom

Institution

Adresse