

Présentation du plan d'action pour l'égalité professionnelle entre les femmes et les hommes au CNRS



www.cnrs.fr

Journée nationale des chargé-e-s de mission égalité des universités, des référent-e-s égalité des grandes écoles, des écoles d'ingénieur-e-s et des organismes de recherche

MENESR – 30 septembre 2014

Anne Pépin

Directrice de la Mission pour la place des femmes au CNRS

I Construction du plan d'action CNRS



P. 2

■ S'appuyer sur un diagnostic:

- Livret *La parité dans les métiers du CNRS*, complément du *Bilan social*, co-produit par la MPDF et la DRH (OMES)



La parité dans
les métiers du CNRS 2012

- Connaissances apportées par les recherches sur le genre

- Diagnostic plus affiné établi dans le cadre du projet EU du 7^e PCRD (2011-2015) INTEGER (*INstitutional Transformation for Effecting Gender Equality in Research*): étude statistique sur les personnels chercheurs, enquête en ligne sur les parcours et aspirations de carrière des personnels chercheurs (et E-C) des laboratoires de l'INSMI, l'INP et l'INSIS, visites sur site dans 2 laboratoires ciblés, examen des réglementations, procédures et pratiques du CNRS

■ S'inscrire dans le dispositif législatif & réglementaire et les priorités institutionnelles, nationales et européennes

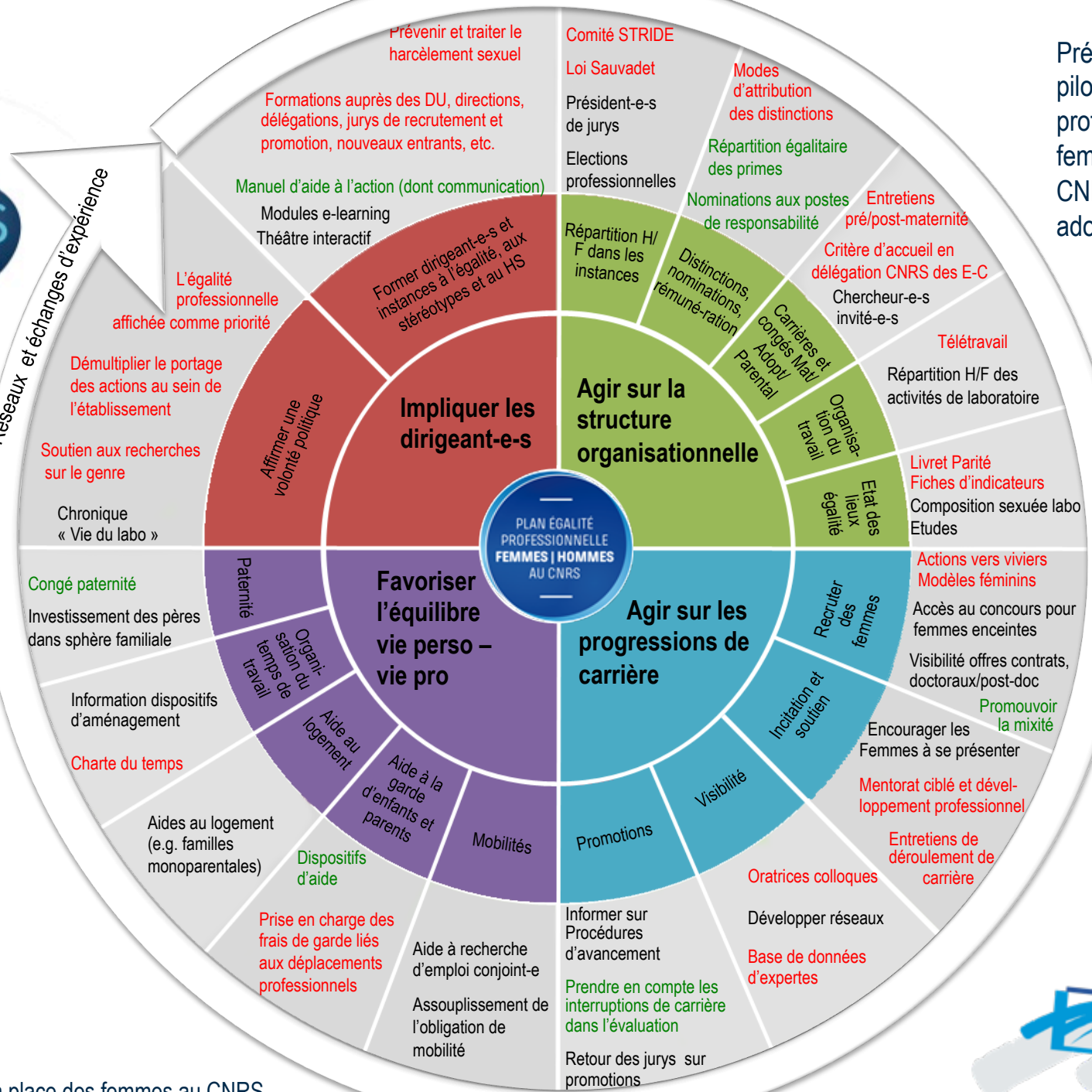
■ S'inspirer des bonnes pratiques déjà mises en œuvre par des établissements pairs au niveau européen et international

■ Echanger avec les différentes parties prenantes au CNRS et mettre en place des équipes de mise en œuvre et groupes de travail



P. 3

Réseaux et échanges d'expérience



Présenté au Comité de pilotage pour l'égalité professionnelle entre femmes et hommes au CNRS le 05/09/2013, adopté le 13/03/2014

*Action priorisée déjà démarrée

*Action priorisée à démarrer



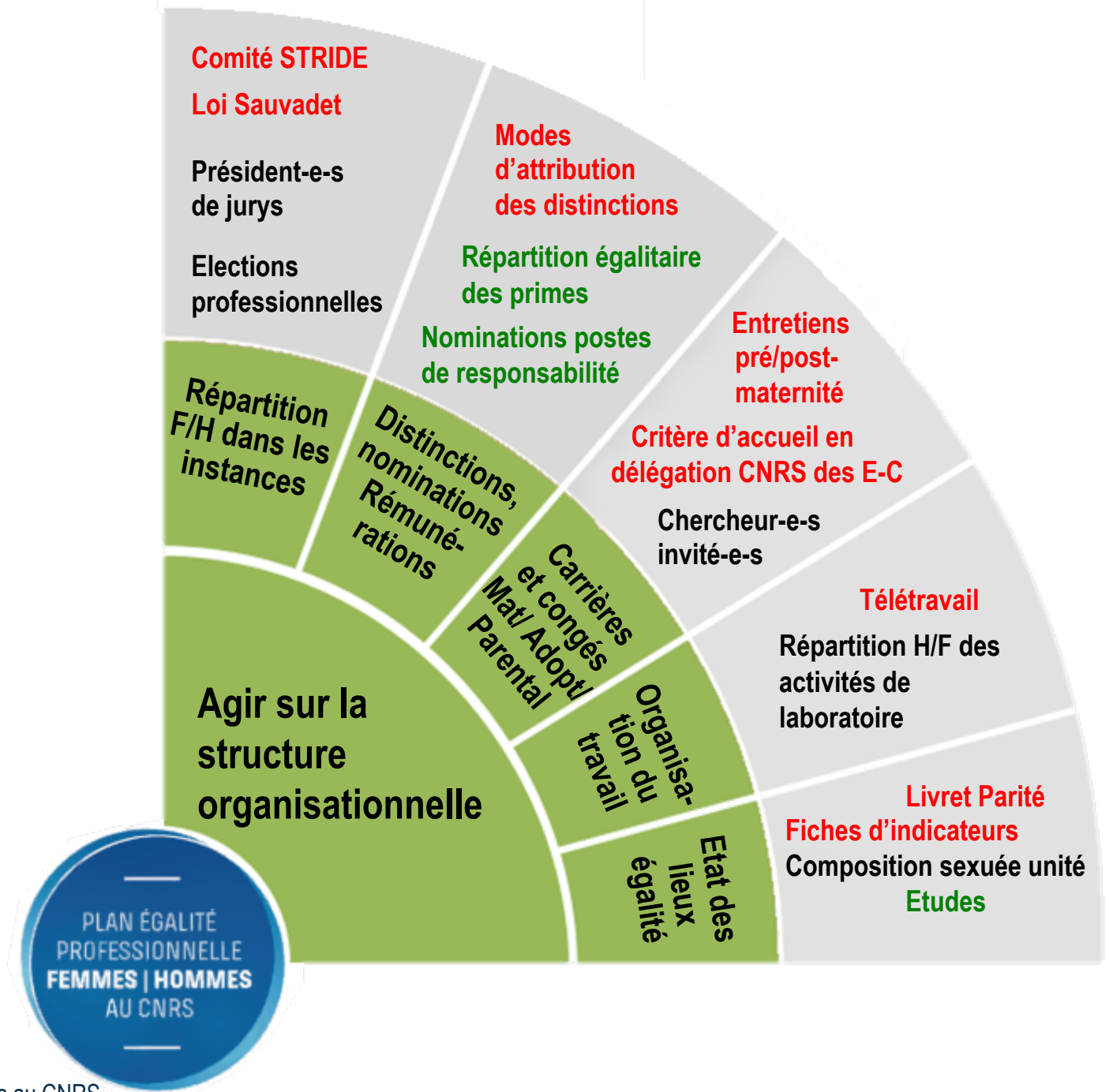


P. 4





P. 5





PLAN ÉGALITÉ
PROFESSIONNELLE
FEMMES | HOMMES
AU CNRS

Agir sur les
progressions
de carrière

Recruter
des
femmes

Actions vers viviers
Modèles féminins

Accès au concours pour
femmes enceintes
Visibilité offres contrats,
doctoraux/post-doc

Promouvoir
la mixité

Incitation
et soutien

Encourager les
femmes à se présenter

Mentorat ciblé et dével-
oppement professionnel

Visibilité

Entretiens de
déroulement
de carrière

Promotions

Oratrices colloques

Développer réseaux

Base de données
d'expertes

Informar sur
procédures
d'avancement

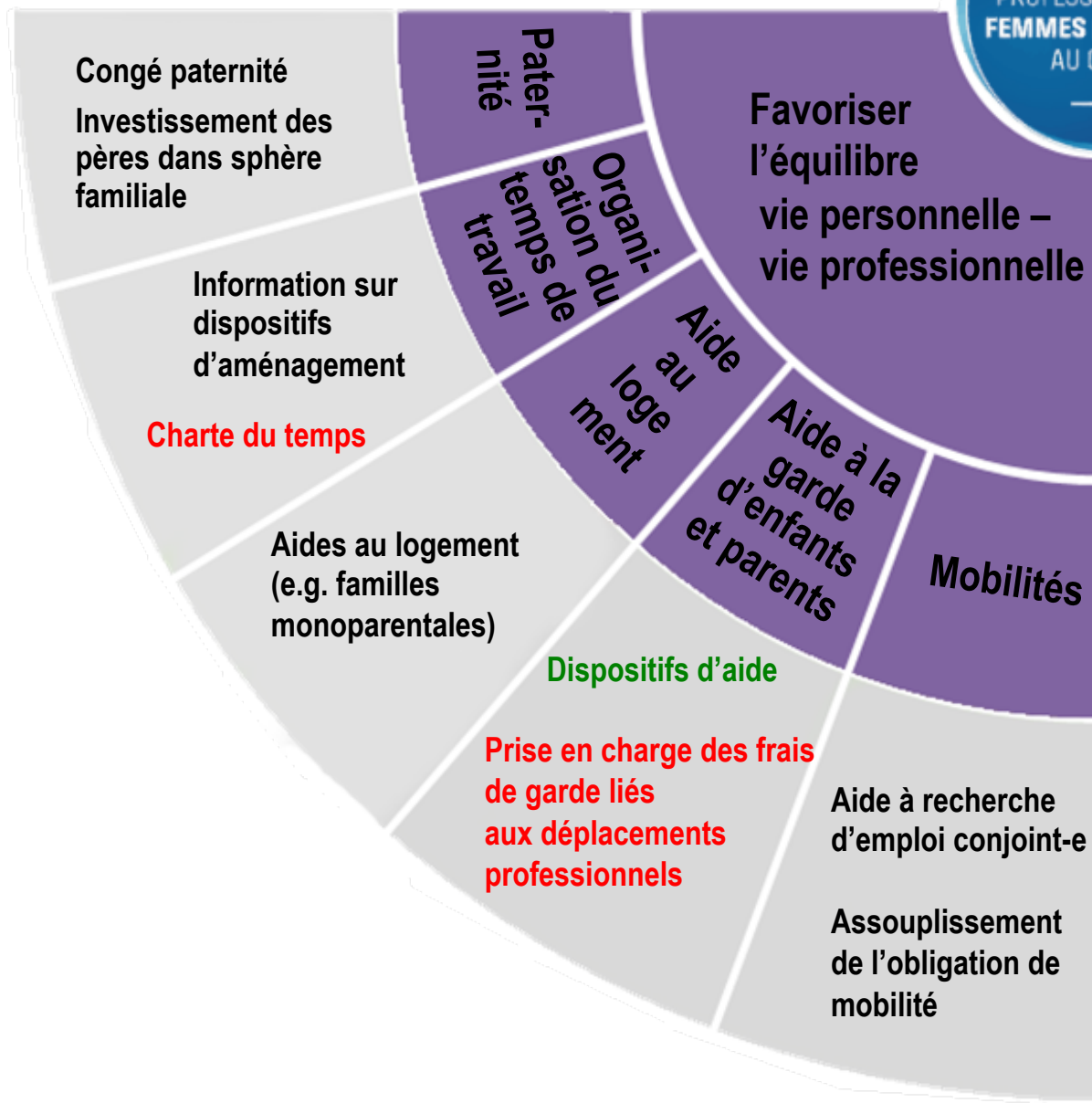
Prendre en compte les
interruptions de carrière
dans l'évaluation

Retour des jurys sur
promotions



P. 7

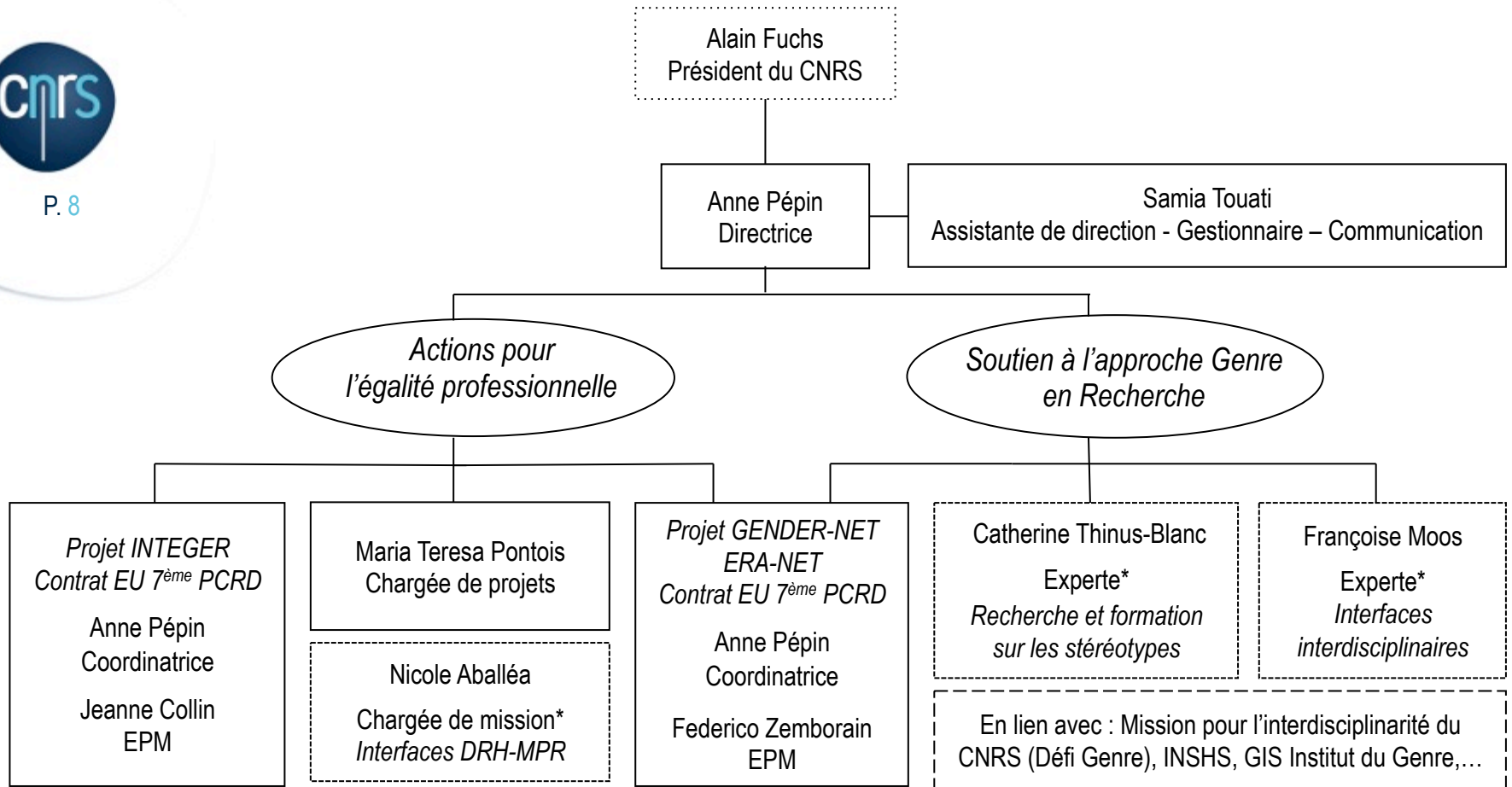
PLAN ÉGALITÉ
PROFESSIONNELLE
FEMMES | HOMMES
AU CNRS



La Mission pour la place des femmes : une équipe et des interactions



P. 8



* à temps partiel

Vidéo de présentation du plan d'action égalité :
<http://www.cnrs.fr/mpdf/spip.php?article651>

anne.pepin@cnrs-dir.fr
www.cnrs.fr/mission-femmes
[@FemmesCNRS](https://twitter.com/FemmesCNRS)